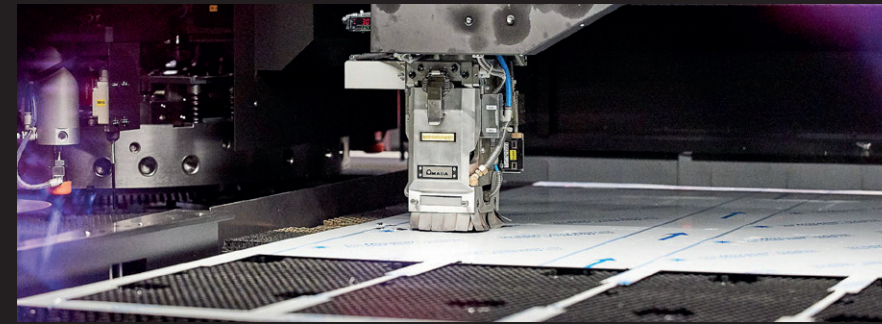


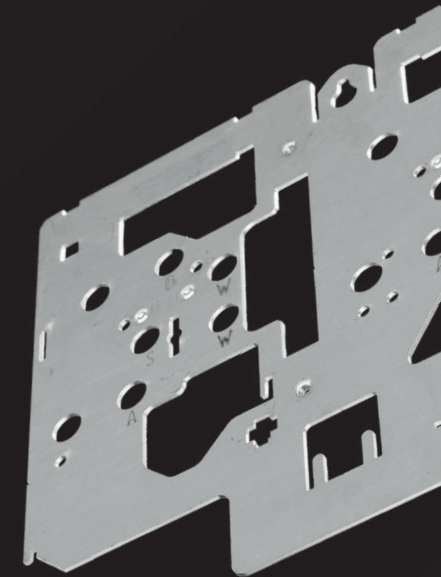
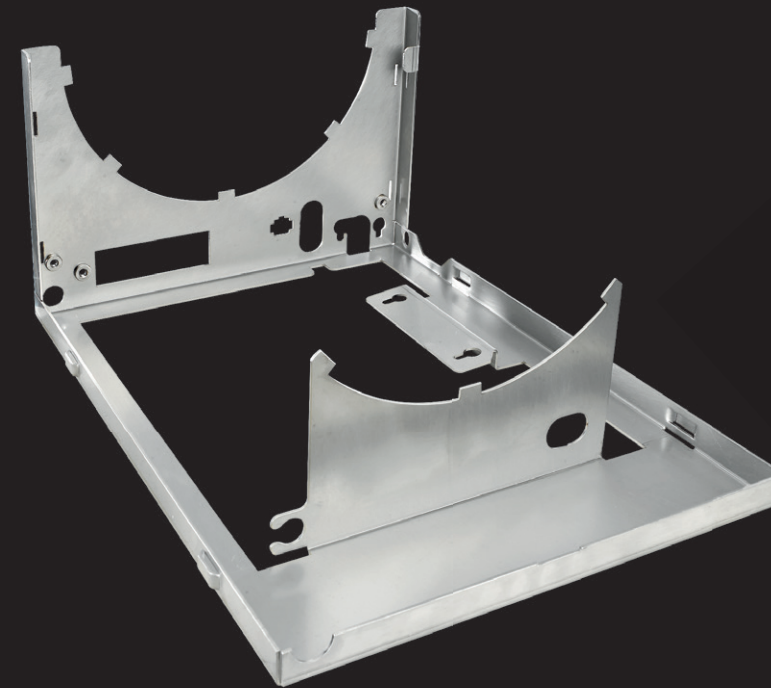
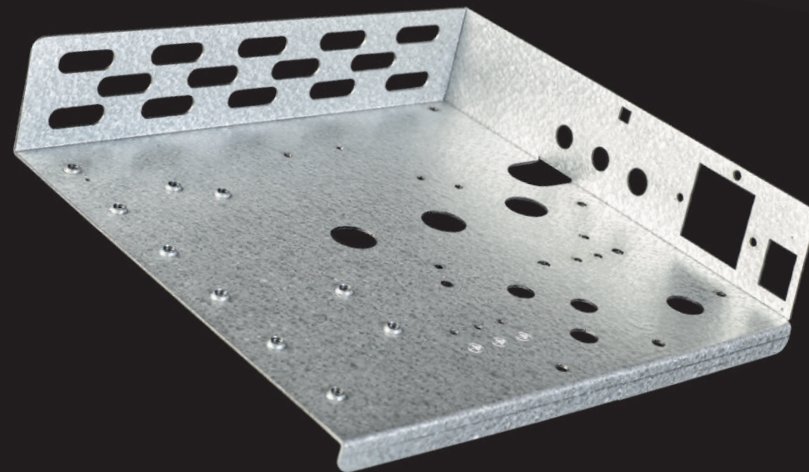
Laser-/Stanzteile



Mit dem Ziel, auch die anspruchsvollsten Kunden zufrieden zu stellen, hat Artol seine Produktionsmöglichkeiten durch die Installation einer Laser-Stanz-Kombinationsmaschine erweitert.



Die schnellen Schnitt- und Werkzeugwechselzeiten führen zu erheblich verkürzten Bearbeitungszyklen.



Durch die vollautomatische Be- und Entladung wird ein 24/7 Betrieb ermöglicht.

Die Anlage ist mit 3 weiteren Laseranlagen an unser Zentrallagersystem angebunden.



Laser-/Stanzteile

