

Artol

Wo Ideen Form gewinnen



Ihr Partner in der Blechverarbeitung

Artol Fuchs AG ist ein moderner Zulieferbetrieb und der Westschweizer Marktleader in der industriellen Blechverarbeitung. Wir verfügen über 50 Jahre Erfahrung und beliefern die ganze Schweiz.



Mit unseren modernen Konzeptionsmethoden und Fertigungsverfahren sind wir in der Lage, Ihr Anliegen vom Kleinteil bis zum Grosseinsatz unserer Betriebsmittel effizient und kostengünstig zu bearbeiten.



Leistungsangebot

Vom Einzelteil bis zu umfassenden Blechkonstruktionen, vom Prototypen bis zur Serienfertigung, unsere Fertigung ist für vielfältigste Bedürfnisse ausgelegt.

Fertigung

7600 m² Produktionsfläche
Moderner Maschinenpark
ISO-9001 zertifiziert
Vollständig getrennter Inox-Bereich
Eigene Pulverbeschichtungs-
und Lackieranlagen

Kunde

Dienstleistungen

Bedarfsanalyse
Machbarkeitsstudie
Wertanalyse
Beratung
Mehrere 3D-Arbeitsplätze
(Solidworks)

Für den Erfolg Ihres Projektes beraten wir Sie gerne und bieten Ihnen in jeder Phase die geeignetste und wirtschaftlichste Lösung.



■ Unsere Hauptziele sind:

- Kundenzufriedenheit
- Dauernde Verbesserungen
- Starkes Team

Damit wollen wir erreichen, für unsere Kunden ein dauerhaft attraktiver Partner zu sein.

■ Unsere Partnerbereiche:

- Maschinenindustrie
- Apparatebau
- Elektrik-/Elektronik-Industrie
- Medizin-/Labortechnik
- Verkehrstechnik
- Chemie-/Pharma-Industrie
- Lebensmittelindustrie
- Umwelt-/Solartechnik

■ Unsere Geschichte:

- **1958**
Geschäftsgründung durch den Vater Max Fuchs in bescheidenen Lokalitäten an der Rue des Alpes in Freiburg
- **1968**
Umzug in neue Produktionsstätte an der Rue d'Alt in der Freiburger Altstadt
- **1974**
Erste CNC-Stanzmaschine (Raskin-Prototyp)
- **1979**
Vergrößerung der Räumlichkeiten
- **1985**
Erste Bauetappe in Granges-Paccot (1'000 m² Produktionsfläche)
- **1989**
Übernahme des Betriebes durch den jüngsten Sohn Thomas Fuchs
- **1989**
Bezug der zweiten Bauetappe in Granges-Paccot:
weitere 1'000 m² Produktionsfläche
(u.a. automatisches Werkstoff-Regallager 1'000 t)
- **1995 / 1996**
Dritte / vierte Bauetappe in Granges-Paccot
(Gesamt-Produktionsfläche : 6'000 m²)
- **1997**
Zubau des pyramidenförmigen
Verwaltungsgebäudes (600 m²)
- **2007**
Erweiterung der Fabrikhalle um 1600 m²
(Gesamtproduktionsfläche : 7'600 m²)
- **2008**
50 Jahre Artol Fuchs - 50 Jahre im Dienst
partnerschaftlicher Zusammenarbeit



Wo Ideen Form gewinnen

Artol Fuchs AG
CH-1763 Granges-Paccot
Route de Chantemerle 33

Postfach 80 | 1701 Freiburg
T +41(0)26 460 88 55
F +41(0)26 460 88 50
info@artol.ch

www.artol.ch

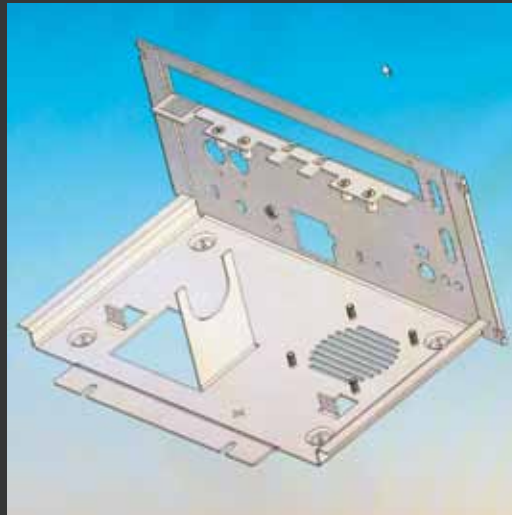
Prototypen und Kleinstserien

**Ihr Produkt in der Entwicklungsphase
effizient für die Serie vorbereiten**

Wir bieten Ihnen umfassende Beratung für Produktentwicklungen an.

Mit unseren 3D-CAD Stationen übernehmen wir Ihr Design und kümmern uns um die blechspezifischen Details.

Bei Artol durchlaufen die Prototypen alle Produktionsschritte einer Serienproduktion. Somit sind wir bereits nach der Prototypenfertigung für eine spätere Serienfertigung vorbereitet.





Wo Ideen Form gewinnen

Artol Fuchs AG
CH-1763 Granges-Paccot
Route de Chantemerle 33

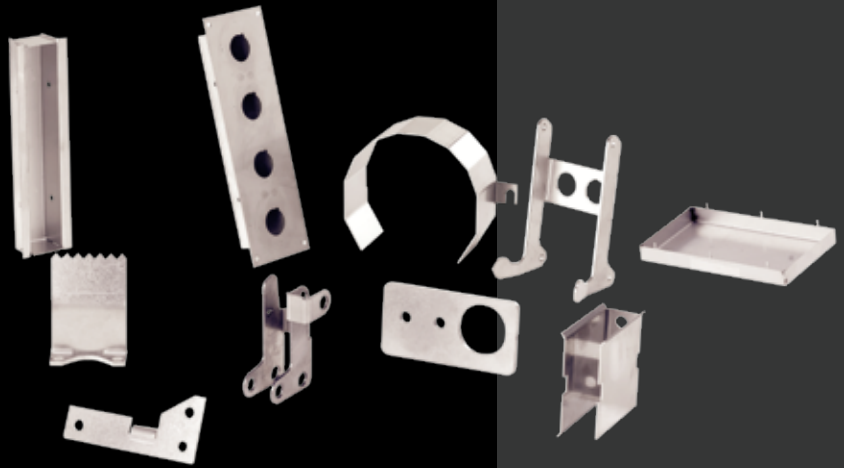
Postfach 80 | 1701 Freiburg
T +41(0)26 460 88 55
F +41(0)26 460 88 50
info@artol.ch

www.artol.ch

Kleine Blechteile

Ihre C-Fertigungsteile
wirtschaftlich produziert

Ob kleinere oder grössere Stückzahlen -
mit unseren intelligenten Fertigungsverfahren
können wir Ihnen Kleinteile zu äusserst
vorteilhaften Konditionen anfertigen.





Wo Ideen Form gewinnen

Artol Fuchs AG
CH-1763 Granges-Paccot
Route de Chantemerle 33

Postfach 80 | 1701 Freiburg
T +41(0)26 460 88 55
F +41(0)26 460 88 50
info@artol.ch

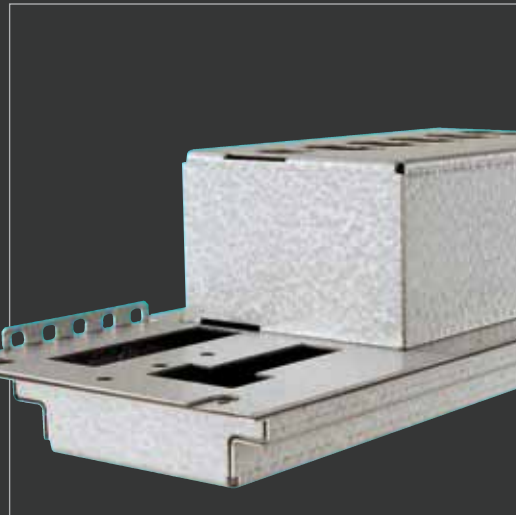
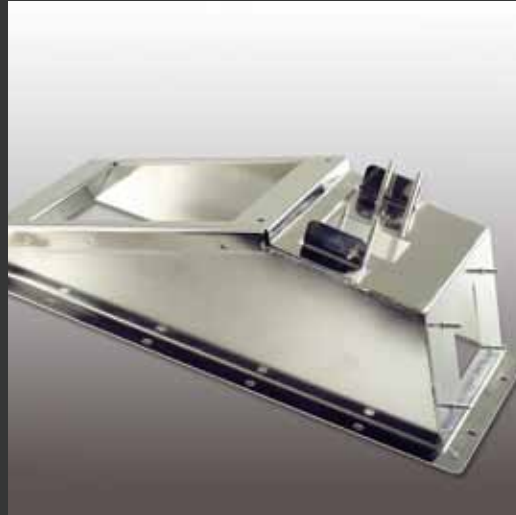
www.artol.ch

Blechteile aller Art

**Ihre individuellen Blechanforderungen
effektiv umgesetzt**

Dank unserer breiten Fertigungstiefe sind wir in der Lage, vielfältigste Blechbedürfnisse in der Produktion umzusetzen.

Wir sind somit in der Lage, einen Grossteil Ihres Blech-Portfolios abzudecken.





Wo Ideen Form gewinnen

Artol Fuchs AG
CH-1763 Granges-Paccot
Route de Chantemerle 33

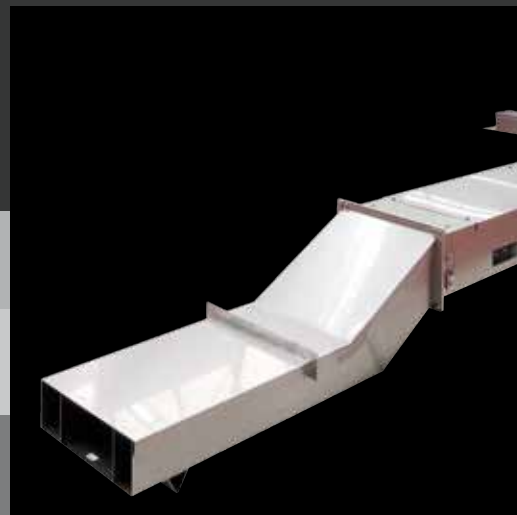
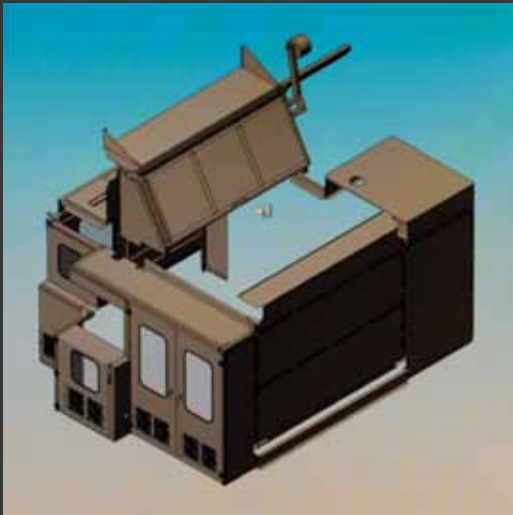
Postfach 80 | 1701 Freiburg
T +41(0)26 460 88 55
F +41(0)26 460 88 50
info@artol.ch

www.artol.ch

Blechbaugruppen und Gesamtlösungen

**Artol als ein Ansprechpartner
für verschiedene Leistungen**

Wir bieten Ihnen Montagearbeiten der
Blechteile inkl. Zukauf- oder Anlieferteile an.
Diese Art der vertieften Zusammenarbeit
hilft Ihnen bei den Gesamtkosten.
Ein Ansprechpartner, ein Artikel, ein Auftrag
und eine Lieferung für eine Baugruppe.





Wo Ideen Form gewinnen

Artol Fuchs AG
CH-1763 Granges-Paccot
Route de Chantemerle 33

Postfach 80 | 1701 Freiburg
T +41(0)26 460 88 55
F +41(0)26 460 88 50
info@artol.ch

www.artol.ch

Serien/Automation

Hightech mit Robotisierung und Automatisierung

Bei grösseren Stückzahlen ist höchste Produktivität für hohen Output gefordert, dies zudem bei möglichst mannarmer Fertigung. Mit unseren modernsten Betriebsmitteln werden wir diesen Anforderungen im Bereich Laserschneiden, Stanzen, Biegen gerecht.





Wo Ideen Form gewinnen

Artol Fuchs AG
CH-1763 Granges-Paccot
Route de Chantemerle 33

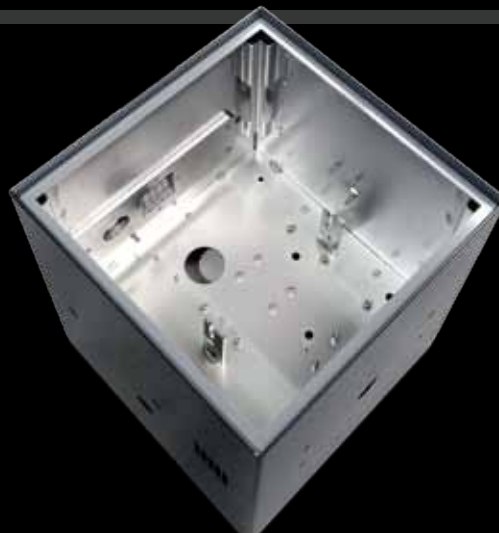
Postfach 80 | 1701 Freiburg
T +41(0)26 460 88 55
F +41(0)26 460 88 50
info@artol.ch

www.artol.ch

Weiterverarbeitung

Pulverbeschichten und Nasslackieren im Haus

Wir bieten Ihnen Ihr Einzelteil oder Ihre Baugruppe fertig behandelt aus einer Hand an. Somit haben Sie nur eine Qualitätskontrolle der fertigen Teile. Pulverbeschichten und nasslackieren können wir selber auf unseren modernen Anlagen. Für andere Verfahren wie z.B. Beschriftungen oder Galvanik arbeiten wir eng mit Partnerfirmen zusammen.





Artol

Wo Ideen Form gewinnen

Artol Fuchs AG

Route de Chantemerle 33
CH-1763 Granges-Paccot
Postfach 80 | 1701 Freiburg
T +41(0)26 460 88 55
F +41(0)26 460 88 50
info@artol.ch
www.artol.ch

